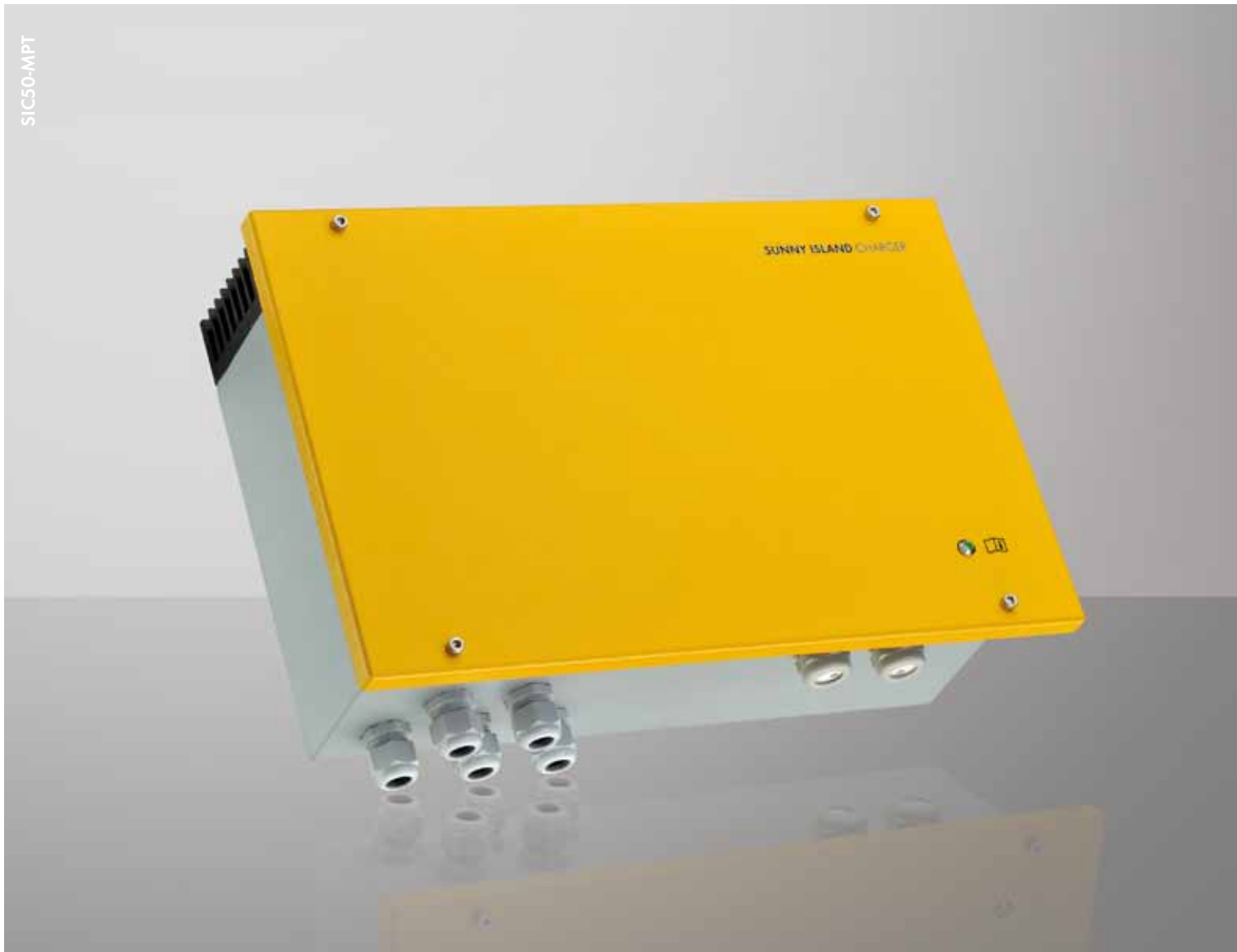


SUNNY ISLAND CHARGER 50

SIC50-MPT



Flexibel

- Für 12 / 24 / 48 V
- Bis zu vier Geräte parallel schaltbar
- Modular und erweiterbar

Einfach

- Komfortable Installation und Inbetriebnahme
- Bedienung und Konfiguration über den Sunny Island (Single Point of Operation)

Effizient

- Aktives MPP-Tracking
- Wirkungsgrad > 98 %

Robust

- Outdoorfähig durch IP65
- Lüfterlos
- Nennleistung bis 40 °C
- Fünf Jahre SMA Garantie

SUNNY ISLAND CHARGER 50

DC-Kopplung von SMA: maximale Effizienz und universell einsetzbar

AC- und DC-Kopplung optimal aufeinander abgestimmt und von einem Hersteller: der universell einsetzbare Sunny Island Charger 50 von SMA. Sein weiter DC-Eingangsspannungsbereich ermöglicht eine Konfiguration für fast alle PV-Module. Dank des integrierten MPP-Trackings garantiert er einen 15 bis 30 Prozent höheren Energieertrag als konventionelle Shunt-Laderegler. Einzigartig bei Ladereglern dieses Leistungsbereichs: die hohe Schutzklasse, der lüfterlose Betrieb und der weite Temperaturbereich für den Einsatz auch unter rauen Bedingungen. Die einfache Installation und die automatische Regelung durch den Sunny Island machen seine Inbetriebnahme kinderleicht.

Technische Daten	Sunny Island Charger 12 V	Sunny Island Charger 24 V	Sunny Island Charger 48 V
Eingang (PV-Generator)			
Maximale DC-Eingangsleistung	630 W	1250 W	2400 W
Maximale DC-Eingangsspannung	140 V DC	140 V DC	140 V DC
Optimaler MPPT-Spannungsbereich	25 V - 60 V	40 V - 80 V	70 V - 100 V
Anzahl MPP-Tracker	1	1	1
Maximaler DC-Eingangsstrom	40 A	40 A	40 A
Ausgang (Batterie)			
DC-Bemessungsleistung bis 40 °C	600 W	1200 W	2400 W
DC-Bemessungsspannung	12 V	24 V	48 V
DC-Spannungsbereich (einstellbar)	8 V - 15,6 V	16 V - 31,5 V	36 V - 65 V
Batterietyp	Verschlossene und geschlossene Bleibatterien	Verschlossene und geschlossene Bleibatterien	Verschlossene und geschlossene Bleibatterien
Max. Ladestrom	50 A	50 A	50 A
DC-Bemessungsladestrom	50 A	50 A	50 A
Laderegulung	IUoU	IUoU	IUoU
Wirkungsgrad			
Max. Wirkungsgrad	98 %	98 %	98 %
Europ. Wirkungsgrad	97,3 %	97,3 %	97,3 %
Geräteschutz (PV / Batterie)			
DC-Verpolung	●	●	●
Kurzschlussfestigkeit	●	●	●
Überlastschutz	●	●	●
Über- und Unterspannungsschutz	●	●	●
Über- und Untertemperaturschutz	●	●	●
Allgemeine Daten			
Maße (B / H / T)	421 / 310 / 143 mm	421 / 310 / 143 mm	421 / 310 / 143 mm
Gewicht	10 kg	10 kg	10 kg
Schutzart (nach IEC 60529)	IP65	IP65	IP65
Betriebstemperaturbereich	-25 °C ... +60 °C	-25 °C ... +60 °C	-25 °C ... +60 °C
Luftfeuchtigkeit	0 % ... 100 %	0 % ... 100 %	0 % ... 100 %
Eigenverbrauch tagsüber / nachts	< 5 W / < 3 W	< 5 W / < 3 W	< 5 W / < 3 W
Ausstattung / Funktion			
Anzeige	Mehrfarbige LED	Mehrfarbige LED	Mehrfarbige LED
Parametrierung	Plug & Play in Kombination mit SI5048, SI2224, SI2012 (Sync Bus Piggy Back erforderlich), DIL-Schalter bei Stand-alone-Anwendungen	Plug & Play in Kombination mit SI5048, SI2224, SI2012 (Sync Bus Piggy Back erforderlich), DIL-Schalter bei Stand-alone-Anwendungen	Plug & Play in Kombination mit SI5048, SI2224, SI2012 (Sync Bus Piggy Back erforderlich), DIL-Schalter bei Stand-alone-Anwendungen
Parallelbetrieb	bis zu 4 Geräte	bis zu 4 Geräte	bis zu 4 Geräte
Kommunikationsschnittstelle	○	○	○
Batterietempersensoren	○	○	○
Garantie (5 / 10 / 15 / 20 / 25 Jahre)	● / ○ / ○ / ○ / ○	● / ○ / ○ / ○ / ○	● / ○ / ○ / ○ / ○
Zertifikate und Zulassungen	CE	CE	CE
● Serienausstattung ○ Optional – Nicht verfügbar			
Typenbezeichnung	SIC50-MPT	SIC50-MPT	SIC50-MPT

